

[ヘルメットカバーの作り方]

- ・表布・裏布 伸びる生地を使う
- ・縫いしろはすべて1cm
- ・クラウン上 型紙① 表布・裏布 各2枚
- ・クラウン前後 型紙② 表布・裏布 各4枚
- ・クラウン横 型紙③ 表布・裏布 各2枚
- ・フリム 型紙④⑤ 表布 各2枚

1. 各パーツに接着芯を貼る。

(①・②・③ 伸びる接着芯 ④・⑤ 伸びない接着芯)

2. クラウンの上を表・裏それぞれ縫い合わせる。

3. クラウンの横と前後を表・裏それぞれ縫い合わせる。

4. 2と3を表・裏それぞれ縫い合わせる。

5. クラウンの裏の後ろにヘルメットと結び付けるひもをつける。

6. フリムの表・裏の両脇を縫う。

7. 表・裏のフリムの外回りを表に縫い合わせる。

8. 表に返し、形を整える。

9. 4のクラウンの表と7のフリムを縫い合わせる。

10. 4のクラウンの裏に2cm幅のゴムを通す袋状の布を裏に縫い付ける。

11. 9と10を返し口を残し、裏に縫う。

12. 裏に返し、返し口をとじ、ゴムを通して出来上がり。

自転車用ヘルメットカバーの作り方

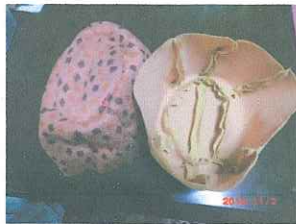


1 各パーツに接着芯を貼る

2 クラウンの上を縫い合わせる



3 クラウン横を縫い合わせる



4 2と3を縫い合わせる



5 クラウンの裏の後ろにヘルメットと結び付けるひもをつける

10 クラウンの裏に2cm幅のゴムを通す袋状の布を中表に縫いつける



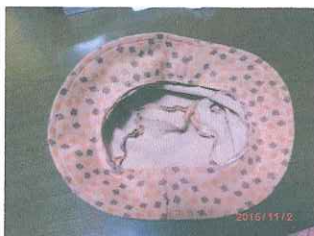
6 フリムの表裏の両脇を縫う



7 表裏のフリムの外回りを
中表に縫い合わせる



8 表に返し、形を整える



9 4のクラウンの表と7のフリムを縫い合わせる

ヘルメットカバーの作り方



5 裏クラウレにひもを縫いつける



10 裏のクラウレに
ゴム通しを縫いつける



9 表クラウレとフリムを
縫い合わせる



11 中表に縫う



12 表に返す
返し口からフリムと表クラウレを
引っ張りだす



出来上がり